

Typical

Bois-poutres à La Croix Valmer, Var

Construction : Les Charpentiers du Haut-Var (Auy, Var).

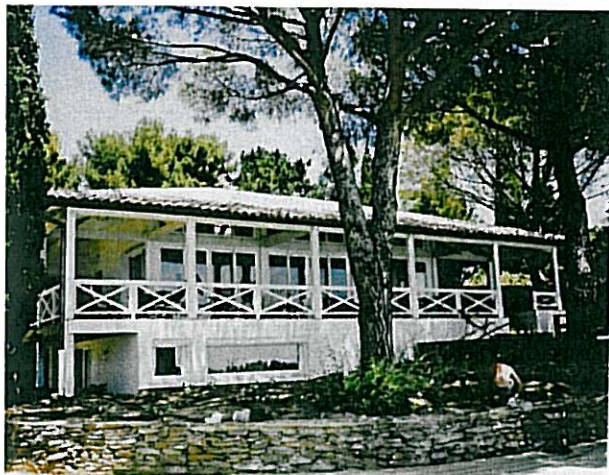
Année de construction : 1998, à La Croix Valmer (Var)

Structure : Poteaux-poutres.

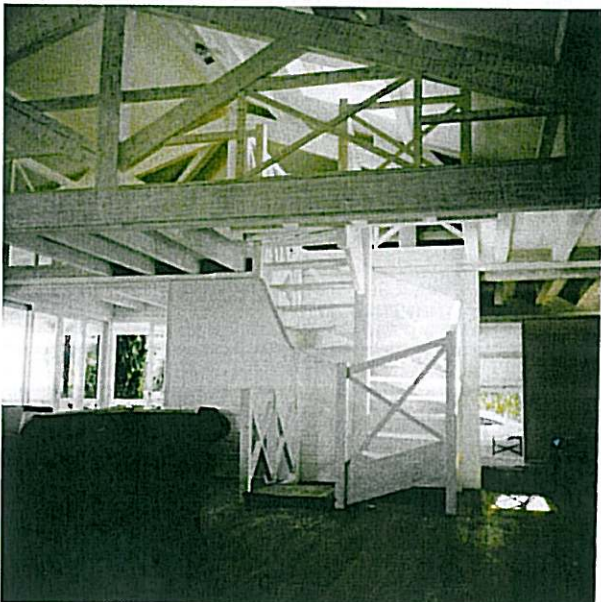
Superficie : 230 m² + 300 m² de planchers extérieurs.

Coût : 610.000 €, y compris les grandes terrasses extérieures revêtues de bois.

Intérieur, les poutres, l'escalier, les lambris blancs, donnent une impression de pureté et mettent en valeur le plancher sombre. Le bardage est en sapin : structure, habillage des murs intérieurs, escalier et plancher intérieur et les terrasses extérieures en pin d'Oregon lavé. Le bardage extérieur est en sapin peint en usine (Bar-Funlam des Ets. Simonin).



La Croix Valmer extérieur, Intérieur.



La maison du bois est en bois

Construction traditionnelle à Méolans Revel, Alpes-de-Haute-Provence

Projet nominé au concours des TOTEMS 2008, Grand Prix de la Construction Bois publique et collective organisé par le CNDB. Méolans Revel, Alpes-de-Haute-Provence

Architecte : Jérôme Voutier, Tallard (Hautes-Alpes)

Année de construction : 2007

Superficie : 350 m²

Bardage : Douglas et mélèze

Bureau d'études techniques : Anglade Structure Bois, Port Vendres (Pyrénées Orientales)

Coût global de construction : 700 K€ HT

La Maison du bois est une vitrine et un centre de découverte de la construction bois. La composition générale de l'édifice et des aménagements extérieurs suit la courbe naturelle du terrain. La Halle vient se poser sur un mur socle.

Charpente arborescente en pin douglas et toiture en bardeaux de mélèze. Les boîtes bois qui sont des salles d'exposition sont en sapin. Isolation à base de fibre de bois.

